

Protocolo normas para la prevención DEL COVID-19



Normas para usuarios y atención al público

Estamos abiertos para atender ventas relacionadas con las obras y labores que cumplen con las disposiciones de Ley para la circulación de personas que se encuentren exentas en el decreto 593 del 24 de abril de 2020 artículo 3 numerales 18, 19, 20, 21 y 28. Al momento de la venta, deberá firmar un documento soporte de la obra o labor relacionada.



Para el ingreso a las sucursales se debe usar tapabocas de manera obligatoria. Agradecemos no ingresar a la sucursal en caso de presentar un cuadro gripal.

Lávese las manos con agua y jabón antes y después de visitar los puntos de venta.

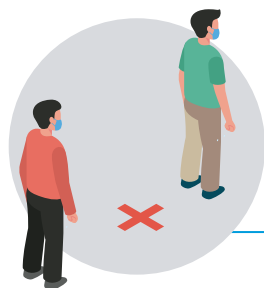


Contacte al personal comercial por medio telefónico, mail, whatsapp para atender sus requerimientos, o diríjase al Punto de venta más cercano donde estaremos habilitados para atenderlo bajo los protocolos establecidos. Tenga en cuenta que estamos habilitados para atender requerimientos que se encuentren excepcionados en el decreto.



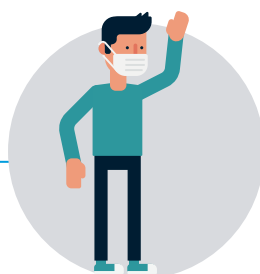
www.cyrgo.com.co

CYRGO
RESISTENTES DESDE 1965



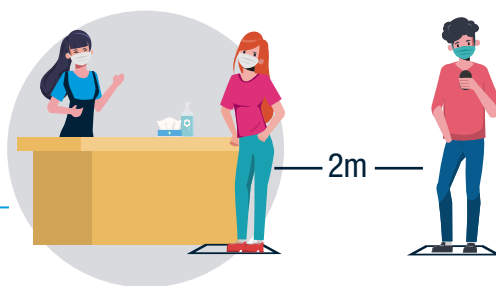
Para el ingreso a la sucursal deberá esperar la autorización del asesor comercial. Mientras espera el ingreso se debe garantizar la distancia segura de 2 metros.

Evitar saludar con beso, abrazo y dar la mano



Haga uso del gel antiséptico dispuesto en las áreas de atención al público para la desinfección de manos durante su permanencia en la sucursal.

Respete la señalización de distanciamiento social al interior de la sucursal marcada con línea roja en el piso, mantenga en todo momento distancia de 2 metros entre personas.



www.cyrgo.com.co

CYRGO

RESISTENTES DESDE 1965



El personal que realiza la atención al público debe garantizar el uso de los elementos de protección personal (Careta, guantes y tapabocas) en todo momento.

En lo posible realice pagos por medio de tarjetas, para evitar el contacto con dinero en efectivo.



Lleve su esfero o bolígrafo propio. No habrá préstamo de estos elementos para evitar contaminaciones. Procure llevar todos los documentos en una bolsa plástica y trate de no manipular muchos documentos.

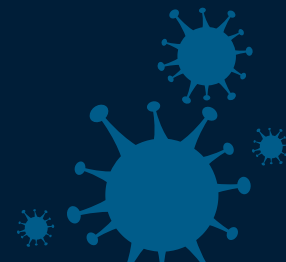
Durante su permanencia en la sucursal está prohibido el consumo de alimentos.



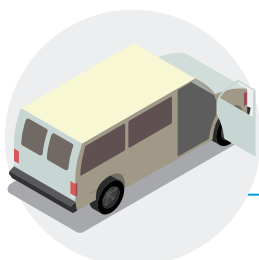
www.cyrgo.com.co

CYRGO
RESISTENTES DESDE 1965

Normas para conductores durante la entrega de materiales a clientes



Inicio de operación



Abre las puertas del vehículo y permite que se ventile antes de cada recorrido.

Retira de los vehículos elementos susceptibles de contaminación como alfombras, tapetes, forros de sillas acolchados, protectores de volante y barras de cambios que puedan dificultar el lavado.



Asea el vehículo con agua y jabón, y desinfecta frecuentemente todas las superficies de la cabina con las que se tiene contacto.

Lleva esfero o bolígrafo propio. No solicites préstamo de estos elementos para evitar contaminaciones.



Valida con el cliente, antes de despachar los pedidos, el área y el horario de recepción de la mercancía, esto con el fin de reducir los tiempos de espera.



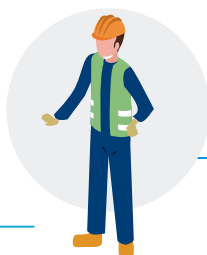
www.cyrgo.com.co

CYRGO
RESISTENTES DESDE 1965

Proceso de cargue



2m



Evita el contacto cercano con otras personas (mínimo 2 metros).

Mantén el uso de los elementos de protección personal establecidos (casco y botas de seguridad) y los elementos de bioseguridad (gafas, guantes y tapabocas) durante todos los procesos de la operación.



Introduce en una bolsa plástica los documentos de la mercancía a transportar.

Retírate los guantes de trabajo al salir del lugar de cargue, procede a desinfectarlos y realiza el lavado de manos.



www.cyrgo.com.co

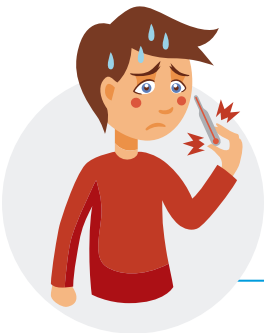
CYRGO
RESISTENTES DESDE 1965

Durante el viaje



En lo posible no uses aire acondicionado.
Ventila el carro de manera natural.

Evita recoger personas en la carretera.



En caso de presentar síntomas asociados al coronavirus COVID-19 durante la jornada de trabajo, informa cuanto antes al jefe inmediato y al área de seguridad y salud en el trabajo.

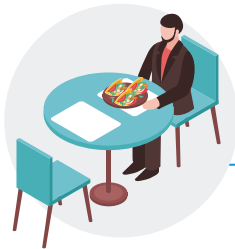
Realiza la higiene de manos antes y después del uso de los elementos de protección personal.



www.cyrgo.com.co

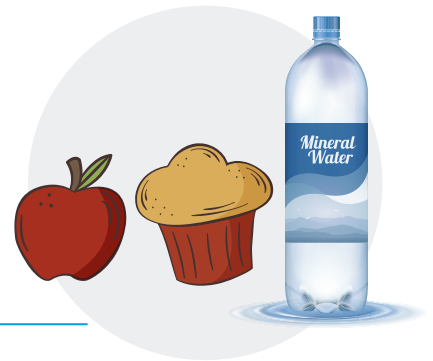
CYRGO
RESISTENTES DESDE 1965

Alimentación



Durante las comidas evita al máximo el contacto cercano con otras personas.

Es recomendable que lleves provisiones propias de alimentos (menús balanceados y agua). Si es necesario detenerte en un restaurante, hazlo en uno autorizado para prestar este servicio. Después de manipular dinero lávate las manos o desinfectalas con alcohol glicerinado o gel antibacterial.



Paso por básculas



Mantén puestos los guantes de trabajo durante la conducción.

Al recibir el tiquete de báscula (cuando aplique) haz uso de alcohol o gel antibacterial.



www.cyrgo.com.co

CYRGO
RESISTENTES DESDE 1965

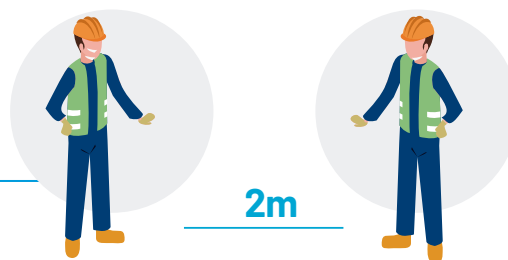
Tanqueo de combustible



Evita contacto con otras personas (mínimo 2 metros de distancia). Después de manipular dinero, y una vez terminado el proceso, lávate las manos o desinfectalas con alcohol glicerinado o gel antibacterial.

Entrega de carga

Evita el contacto cercano con otras personas (mínimo 2 metros de distancia).



Cumple con los protocolos definidos por el cliente para la recepción de mercancía, zonas de espera, protocolos de higiene y desinfección y demás reglas que apliquen.

Mantén el uso de los elementos de protección personal establecidos (casco y botas de seguridad) y los elementos de bioseguridad (gafas, guantes y tapabocas) durante todos los procesos de la operación.



www.cyrgo.com.co

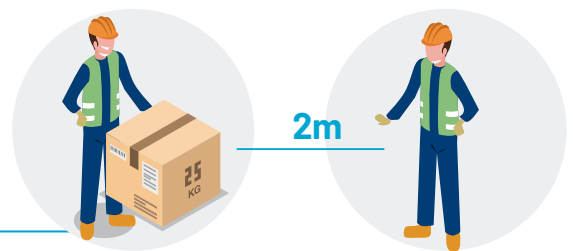
CYRGO
RESISTENTES DESDE 1965

Entrega de carga



Entrega los documentos en bolsas al responsable de la recepción de los materiales, y recíbelos nuevamente en bolsa. Utiliza los guantes en todo momento.

El descargue de los materiales estará a cargo del personal del cliente. Evita en todo momento el contacto cercano con otras personas, mantén el distanciamiento social mínimo de 2 metros.



Después de retornar cumple con los protocolos generales de limpieza y desinfección del vehículo y de regreso a casa.

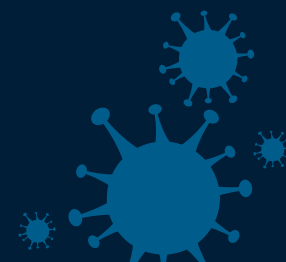
Fuente: Circular externa conjunta 004 de 9 de abril 2020, medidas preventivas y de mitigación para contener la infección respiratoria aguda por coronavirus COVID19, Ministerio de Salud y Protección Social, Ministerio de trabajo y Ministerio de Transporte.



www.cyrgo.com.co

CYRGO
RESISTENTES DESDE 1965

Normas para mensajeros



Inicio de operación



Haz una planificación previa de los desplazamientos que realizarás en el formato CV41 - relación de mensajería diaria. Lleva registro de todos los lugares visitados completando todo el formato.

Asea el vehículo de transporte (moto) con agua y jabón, desinfectándolo frecuentemente.



Mantén limpios y desinfectados todos los elementos de trabajo (uniforme, casco, gafas, elementos de protección, teléfono celular, maletas, baúles) y el vehículo (especialmente el manubrio). Se deben limpiar varias veces al día.

Lleva esfero o bolígrafo propios en bolsas para aislar documentación y dinero. No solicites préstamo de ninguno de estos elementos para evitar contaminaciones.



Mantén las uñas cortas y limpias. Usa guantes y tapabocas durante todo el servicio.

Acuerda con el cliente el pago exacto de facturas para que evites dar cambios. En la medida de lo posible paga por medios electrónicos para evitar el contacto y la circulación de efectivo.



www.cyrgo.com.co

CYRGO
RESISTENTES DESDE 1965

Durante el recorrido



Cumple con los límites de velocidad, usa elementos de protección y presta especial atención en intersecciones, semáforos, giros; así contribuirás a que todos lleguen bien a su destino.

Ten cuidado al acercarte a un vehículo, sus ocupantes podrían estornudar o toser sin advertir tu presencia.



Lávate muy bien las manos con agua y jabón o con un desinfectante a base de alcohol antes de recibir documentos, después de cada trámite, después de manipular dinero, antes y después de hacer uso del baño y antes de ingerir alimentos.

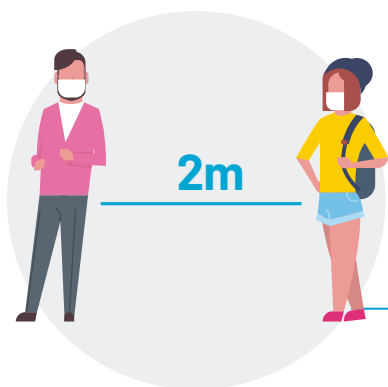
Evita tocarte la cara y superficies de instalaciones públicas como pasamanos o pomos de puertas.



www.cyrgo.com.co

CYRGO
RESISTENTES DESDE 1965

Durante el trámite con clientes o en bancos



Evita el contacto y aglomeraciones con clientes, compañeros y otras personas. Mantén siempre una distancia mínima de 2 metros y no te reúnas con más de cuatro personas al mismo tiempo.

Entrega los documentos en bolsas al responsable de la recepción de los materiales y recíbelos nuevamente en bolsas. Utiliza los guantes en todo momento.



Cumple con los protocolos definidos por el cliente o establecimientos visitados, zonas de espera, protocolos de higiene y desinfección y demás reglas que apliquen.



www.cyrgo.com.co

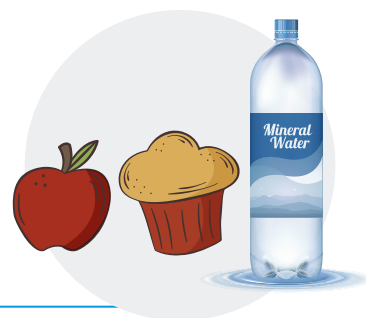
CYRGO
RESISTENTES DESDE 1965

Alimentación



Durante las comidas evita al máximo el contacto cercano con otras personas.

Lleva tus propias provisiones de alimentos (menús balanceados y agua), si es necesario detenerte en un restaurante, hazlo en uno autorizado para prestar este servicio. Lávate las manos o desinfectalas con alcohol glicerinado o gel antibacterial después de manipular dinero.



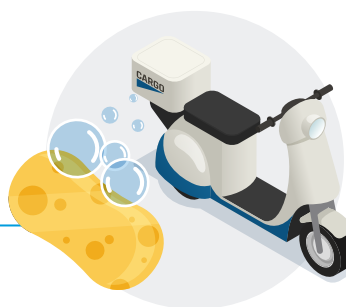
Tanqueo de combustible



Evita contacto con otras personas (mínimo 2 metros de distancia) después de manipular dinero. Y una vez terminado el proceso, lávate las manos o desinfectalas con alcohol glicerinado o gel antibacterial.

Al regreso

Después de retornar debes cumplir con los protocolos generales de limpieza y desinfección del vehículo y de regreso a casa.



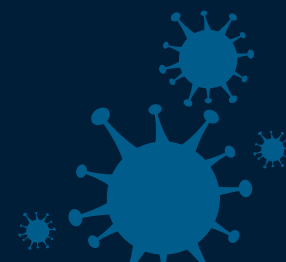
Fuente: Circular externa conjunta 004 del 9 de abril de 2020, medidas preventivas y de mitigación para contener la infección respiratoria aguda por coronavirus COVID-19, Ministerio de Salud y Protección Social, Ministerio de Trabajo y Ministerio de Transporte.



www.cyrgo.com.co

CYRGO
RESISTENTES DESDE 1965

Protocolo de bioseguridad para compradores y comerciales

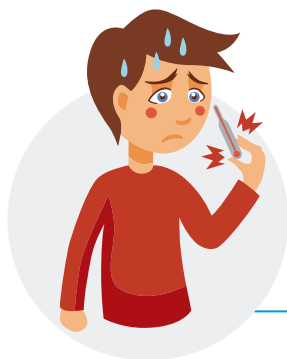
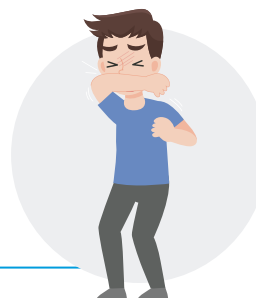


Normas para el trabajo en casa o trabajo remoto



Cumple siempre las normas de higiene establecidas como: lavado frecuente de manos con agua y jabón, uso de tapabocas (si convive con personas mayores de 70 años o personas con enfermedades de base consideradas grupo de riesgo de contagio), evita tocarte los ojos, la nariz y la boca.

Adopta medidas de higiene respiratoria. Al toser o estornudar, cúbrete la boca y la nariz con el codo flexionado o con un pañuelo. Si utilizas el pañuelo, deséchalo inmediatamente y lávate las manos con agua y jabón.



Si tienes síntomas respiratorios (tos, estornudos, secreción nasal, malestar en el cuerpo, fiebre), utiliza mascarilla de protección nasal y bucal. Solicita atención médica oportuna a tu EPS. Aumenta la ventilación del hogar y evita salir.

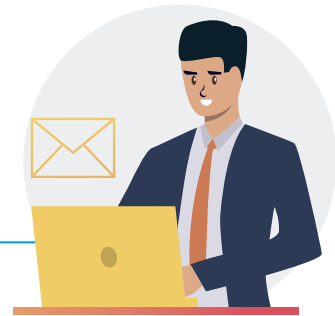


www.cyrgo.com.co

CYRGO
RESISTENTES DESDE 1965

Normas para el trabajo en casa o trabajo remoto

Reporta diariamente al área de SISO, mediante correo electrónico o teléfono tu estado de salud y temperatura.



Mantén tu rutina de trabajo en casa como si estuvieras en la empresa, esto incluye: horario laboral, descansos, pausas activas, horario de comidas y planificación de las actividades.

Estar atento a las indicaciones de la autoridad local sobre restricciones a la movilidad y acceso a lugares públicos.



En caso de salir de tu casa usa tapabocas. Al regresar debes desinfectar zapatos, cambiar de vestuario y lavarte las manos inmediatamente.

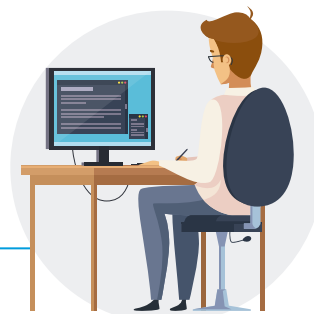


www.cyrgo.com.co

CYRGO
RESISTENTES DESDE 1965

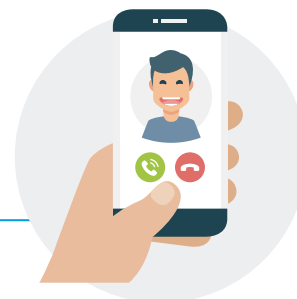
Normas para visita de clientes o proveedores de materias primas

Siempre que sea posible, concreta tu negocio por los canales no presenciales (vía virtual o telefónica).



Si se requiere hacer visita presencial a clientes o proveedores, haz contacto previo para agendar la cita. Indaga por los protocolos de bioseguridad y otros requisitos que debes cumplir en los sitios del cliente/proveedor (oficinas, obras, puntos de venta..etc) y especialmente por los EPP's de seguridad requeridos (casco, gafas, botas, tapabocas y/o guantes en caso de requerir).

Comunica a tu jefe inmediato la agenda de visita que debes realizar, incluyendo fecha, hora y lugar de la misma.



Verifica tu estado de salud, documentos y elementos que requieras antes de salir de la casa. Si precisas entregar documentos en medios físicos, empácalos en una bolsa plástica o carpeta plastificada que permita la desinfección en la entrega.

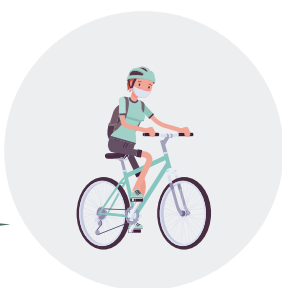
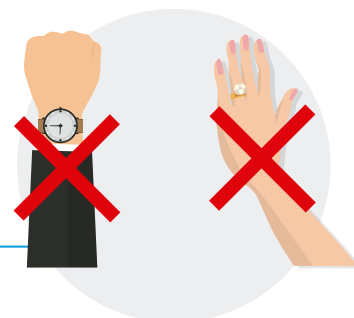


www.cyrgo.com.co

CYRGO
RESISTENTES DESDE 1965

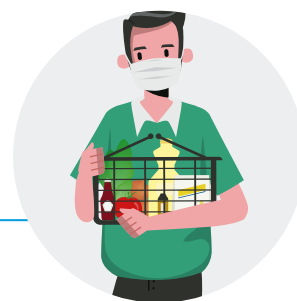
Normas para visita de clientes o proveedores de materias primas

Se recomienda al salir de casa y se estar en lugares concurridos: no usar joyas, relojes ni elementos que sean susceptibles de manipulación y contagios. Las personas con cabello largo, mantenerlo recogido.



Cumple con las normas establecidas para la salida de casa, el desplazamiento en vehículo particular, moto, bicicleta o transporte público y el retorno a casa. Recuerda que el uso del tapabocas desde la salida de casa hasta su retorno es obligatorio. Desinfecta tu vehículo o moto personal en las partes de mayor contacto cada vez que lo uses.

No ingieras alimentos en la calle, si lo haces, que sea siempre en el mismo lugar y asegúrate que cuente con todas las medidas de prevención.



Mantén la distancia de bioseguridad de 2 metros en filas y reuniones, evita aglomeraciones.



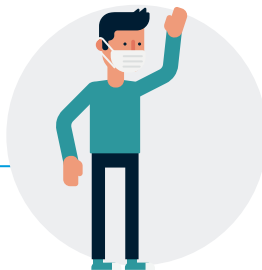
www.cyrgo.com.co

CYRGO

RESISTENTES DESDE 1965

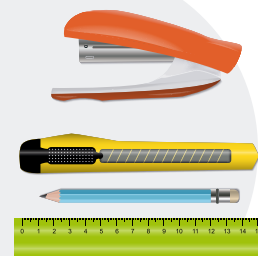
Normas para visita de clientes o proveedores de materias primas

Evita el saludo de contacto.



Cumple con los protocolos de bioseguridad establecidos en el sitio que va a visitar.

Mantén tus propios elementos de oficina, no los prestes o intercambies.



Evita la entrega de tarjetas personales, brochures o cualquier tipo de publicidad impresa, apóyate en medios tecnológicos para compartir cualquier tipo de información.



www.cyrgo.com.co

CYRGO

RESISTENTES DESDE 1965

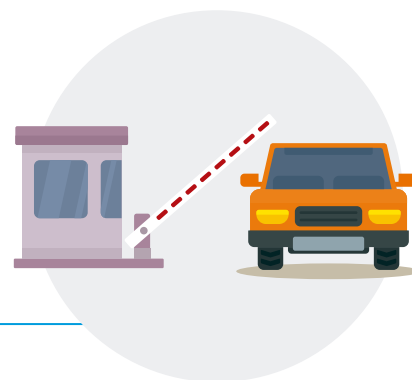
Normas para visita de clientes o proveedores de materias primas

Registra lugares visitados indicando: fecha, lugar, nombre de personas o número de personas con las que se ha tenido contacto. Envía la información registrada al área SISO.



Lava tus manos antes y después de realizar la visita; de no ser posible, desinféctalas con gel antibacterial o alcohol.

Para el pago de peajes, trata de usar el carril de tele peaje. Si pagas en efectivo, después de recibir el dinero y el recibo, desinfecta tus manos con antibacterial o alcohol. No laves las manos a la cara, en cuanto puedas lávate las manos con agua y jabón y desinfecta la cabina de tu vehículo y las partes de contacto.



Cumple con los protocolos de bioseguridad para la desinfección de tu vehículo.



www.cyrgo.com.co

CYRGO

RESISTENTES DESDE 1965